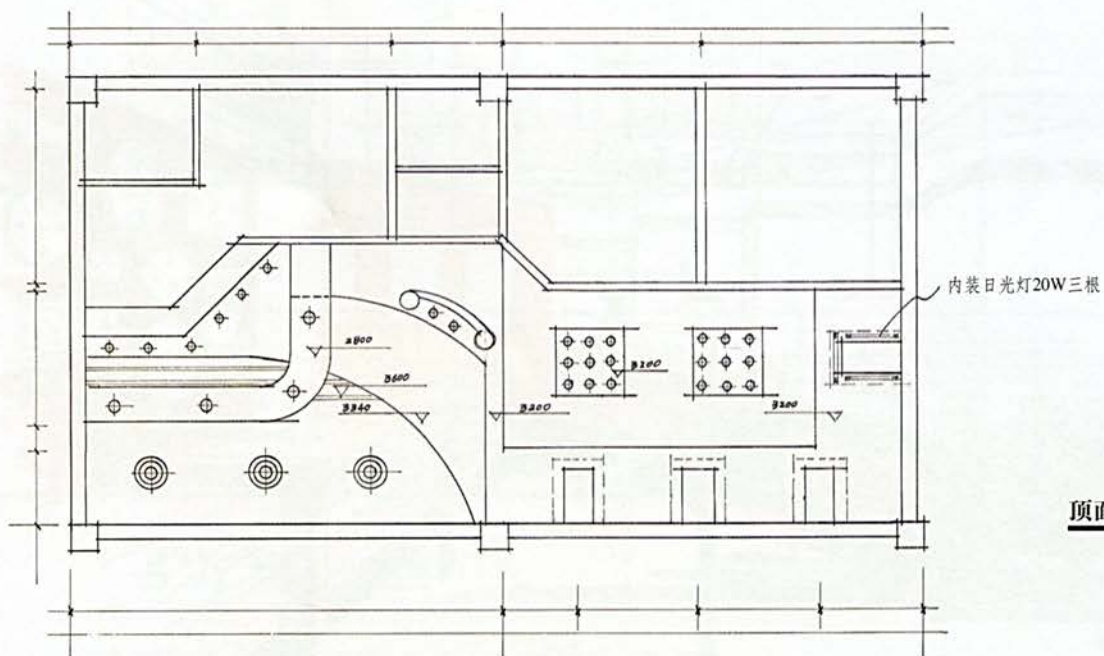
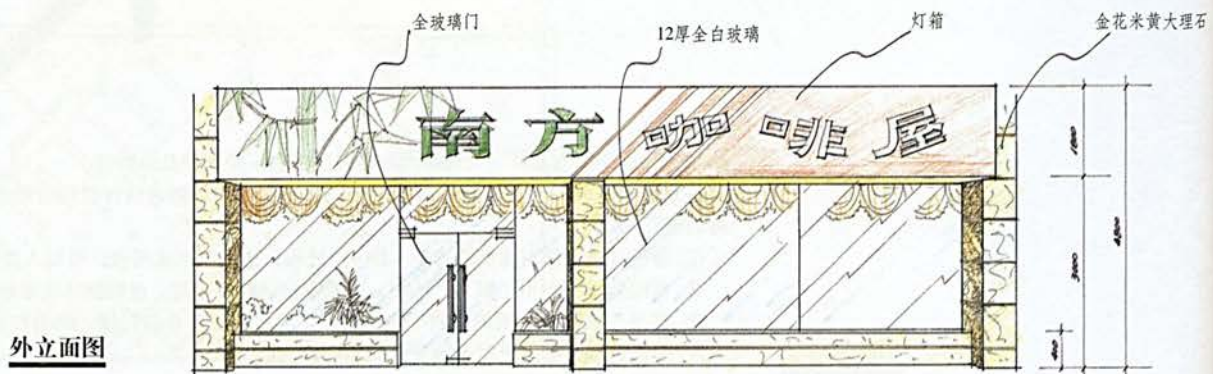


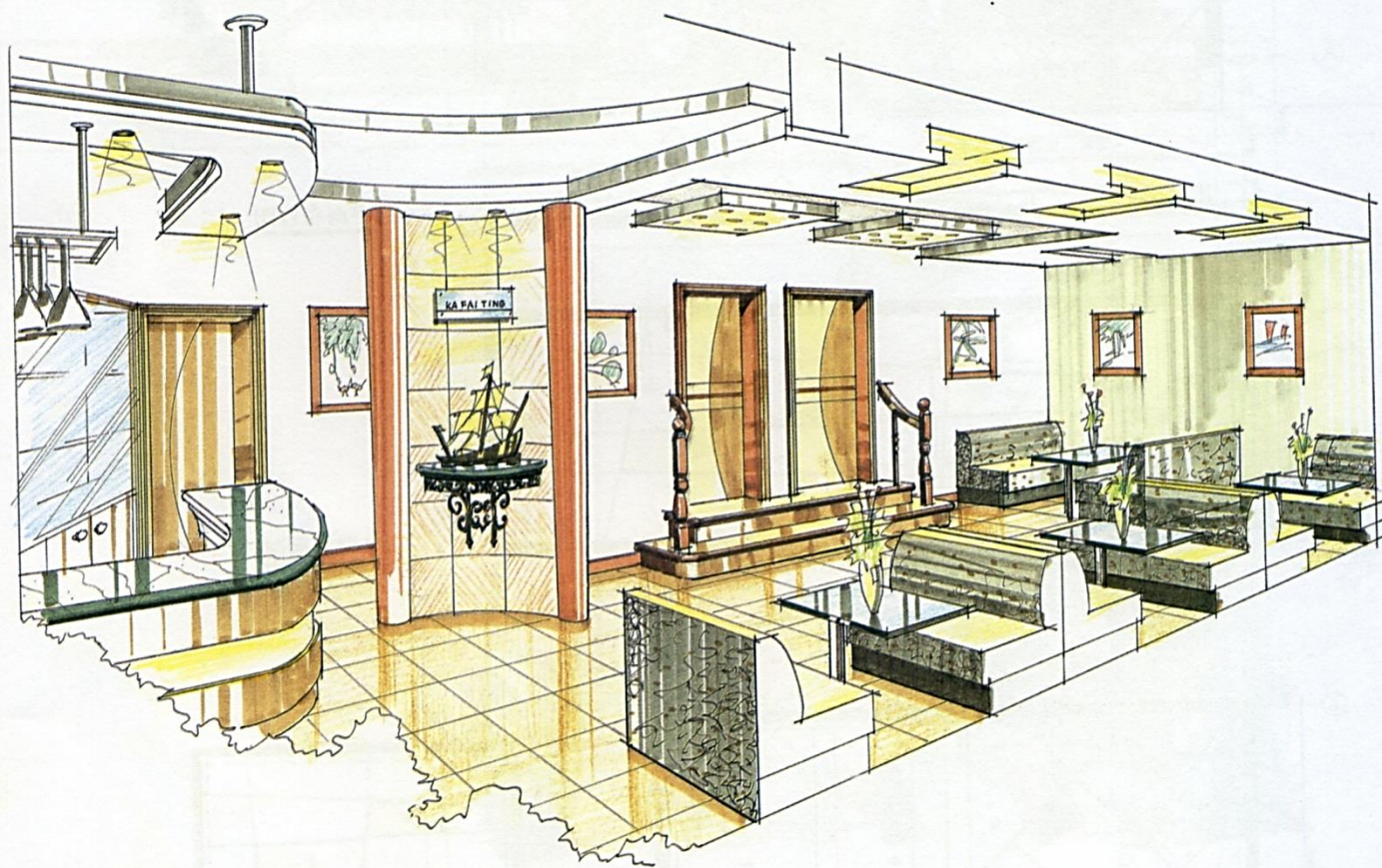
平面布局图



顶面布置图



外立面图



#### 设计说明

- 甲方要求的功能全部做到，并增加了一个储藏室和私密性的小包屋。
- 门厅玄关略斜，一是挡住卫生间，二是起到迎宾作用，更重要的是有谦虚的动态。
- 整个大厅简洁明快、流畅。包屋门台阶扶手，清闲优雅，小品艺术风格浓烈。
- 顶部采用不定空间，高低落差，弧线造型，动感舒雅。
- 门面采用大玻璃，通长灯箱，金花米黄石料，富丽中更显宁静，使咖啡馆成为休闲交际的理想地方。